



**NEU**

**Wärmedämmte, thermisch getrennte Außentüren**



# Türen für Ihr Haus

Qualität vom Keller bis unters Dach







Innentür ZK	4
Isolationstür OIT	6
Innentür AZ 40	8
Aluminiumtür ES 50	10
Nebeneingangstür TPS	12
Sicherheitstür KSi	14
Feuerschutz- und Sicherheitstür WAT <b>// NEU</b>	16
Feuerschutztüren	18
Farben und Dekoroberflächen	20
Optionale Ausstattungen	21
Stahlzargen	24
Größenübersicht	26
Hörmann Produktprogramm	30

#### Für Neubau und Modernisierung – Qualitätstüren aus Stahl

Hörmann bietet für alle Bereiche im Haus die richtige Tür:  
Für den gesicherten Kellereingang, den Werk- und Hobbyraum,  
das Kinder- oder Jugendzimmer, den Dachausbau oder für den  
Durchgang von der Garage ins Haus.

Die Klassifizierung der einzelnen Türen zeigt Ihnen auf einen  
Blick, welche Funktionen die jeweilige Tür mit welchem Wert  
erfüllt – von bestens geeignet (★★★★★/ 5 Sterne) bis nicht  
geeignet (kein Stern).

\*bis zu 30 % bessere Wärmedämmung im Vergleich zu einer herkömmlichen  
Mehrzweck- / Sicherheitstür

Produkte Titelseite (von links): Feuerschutztür HA30 A-1 in Grauweiß RAL 9002,  
Nebeneingangstür Thermo TPS 011 in Anthrazit RAL 7016,  
Innentür ZK in Anthrazit RAL 7016.

Abbildung links: Feuerschutztür HA30 C-1, lackiert in Anthrazit RAL 7016

Die abgebildeten Farben und Oberflächen sind aus drucktechnischen  
Gründen nicht farbverbindlich.

Urheberrechtlich geschützt. Nachdruck, auch auszugsweise,  
nur mit unserer Genehmigung. Änderungen vorbehalten.

## Innentür ZK

Die strapazierfähige und preiswerte Tür, die Sie individuell gestalten können



Die Hörmann ZK Türen bewähren sich seit vielen Jahren als robuste Türen für Innenräume vom Keller bis unters Dach. Die ZK Tür verzieht sich nicht und ist mit ihrer hochwertigen Oberfläche strapazierfähig, fleckenunempfindlich und damit leicht zu reinigen. Das ist sichere Qualität – zum kleinen Preis.

## Produkt-Steckbrief

### Einbruchhemmung

### Wärmedämmung

★ ★

### Schalldämmung

### Feuerhemmung

### Beanspruchung

★ ★ ★ ★

### Formbeständigkeit

★ ★ ★ ★ ★

### Innentür für

- Kellerräume
- Kinderzimmer
- Aufgang zum nicht ausgebauten Dachgeschoss

### Einzelnes einbaufertiges Türelement

Türblatt und Zarge, verzinkt und lackiert in Grauweiß (ähnlich RAL 9002).

### 1- oder 2-flügelig

### Wärmedämmend

$U_D = 2,1 \text{ W/m}^2\text{K}^*$

### Schalldämmend

Rw ca. 25 dB\*

### Klimaklasse III

nach RAL-RG 426

### Beanspruchungsgruppe S

nach RAL-RG 426

\*Bei Türen ohne Verglasung und mit Eckzarge

**Farben und Dekoroberflächen** Seite 20

**Optionale Ausstattungen** Seite 21

**Größenübersicht** Seite 26-28

### Stabiles Türblatt

Das doppelwandige, 40 mm dicke Türblatt mit 3-seitigem Dickfalz besteht aus verzinktem Stahlblech (0,6 mm), vollflächig verklebter Wabeneinlage und ist damit sehr formstabil und robust.

### Serienmäßig gut ausgestattet

Sie erhalten die Innentür ZK serienmäßig mit eingebautem Schloss und glanzverzinkten Bandoberteilen V0020, fest verschraubt in den Verstärkungseinlagen, jedoch ohne Drückergarnitur.

### Als reines Türblatt oder einbaufertig mit Zarge

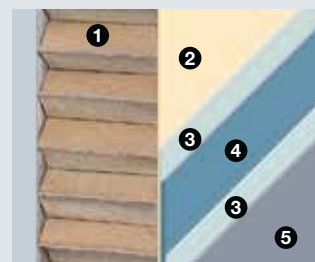
Die Innentür ZK wird ganz nach Wunsch als reines Türblatt oder als einbaufertiges Türelement geliefert, d. h. komplett mit Drückergarnitur und Spezial-Eckzarge in Grauweiß.

### Leicht und leise schließend

Die Tür verfügt über ein Einsteckschloss mit Wechsel nach ÖNORM B 5350 Klasse 3, profilzylindergelocht (Dornmaß 55 mm). Serienmäßig ausgestattet mit Stahlstofffalle und Stahlriegel, Buntbart-Schlosseinsatz und Schlüssel, auf Wunsch auch mit Profilzylinder, schließt die ZK angenehm leicht und leise.

### Flexibel in der Montage

Durch den Höhenausgleich und die individuell gestaltbare Oberfläche eignen sich die ZK Türen auch bestens für die Modernisierung, in allen Räumen vom Keller bis unters Dach. Sie lässt sich flexibel in vorhandene Normzargen und alle Hörmann Stahlzargen (vorge richtet für Bänder der Serie V 8000) einsetzen.



- 1 Wabeneinlage
- 2 Klebstoff
- 3 Zinkschicht
- 4 Stahl
- 5 Pulverbeschichtung / Folienbeschichtung



Die glatte, seidenmatt Türoberfläche können Sie individuell gestalten.

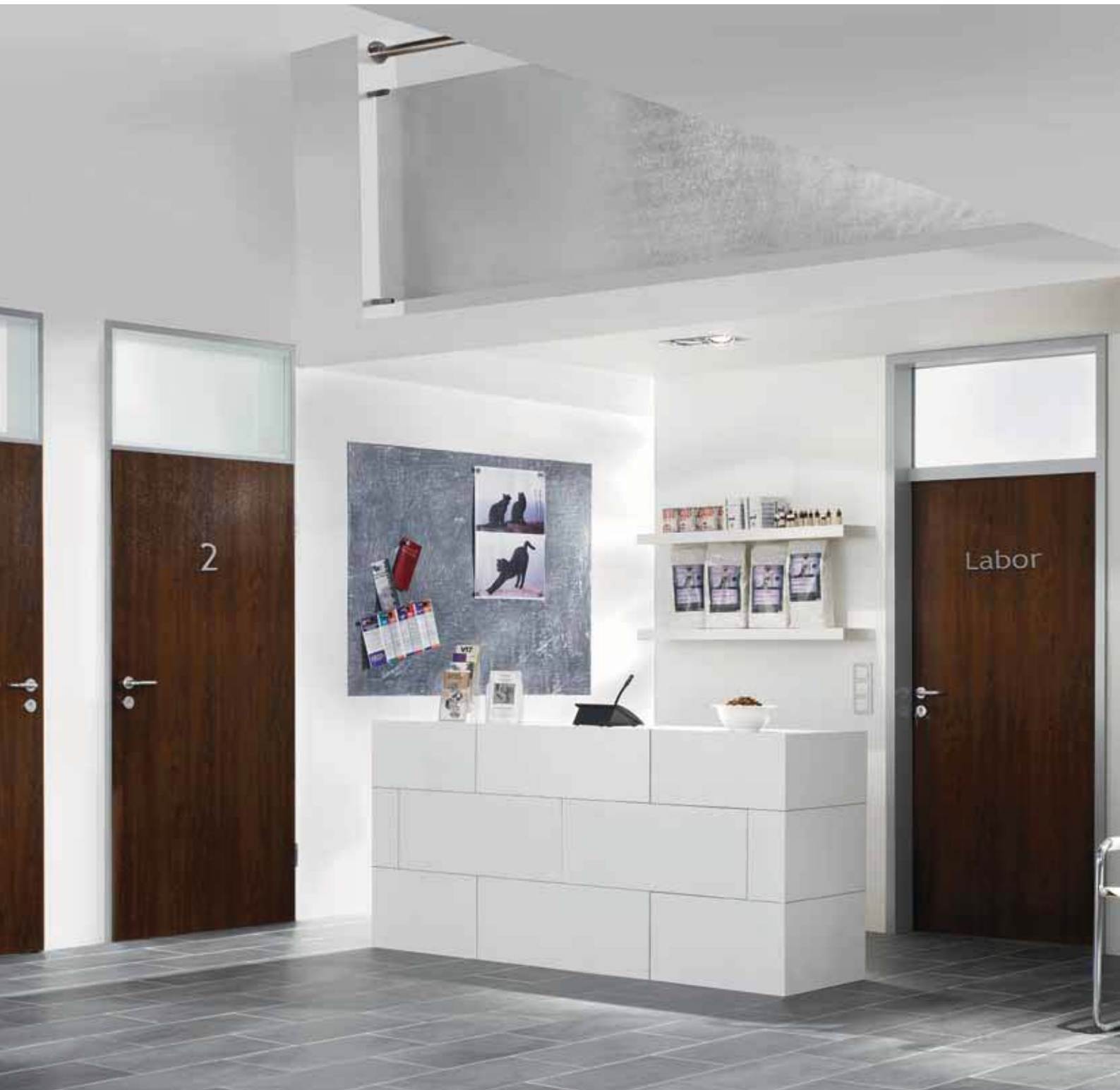


Das Türblatt kann im unteren Bereich gekürzt werden. Mit diesem Höhenausgleich bis 20 mm passt die Tür bei jeder Modernisierung.



# Isolationstür OIT

Die besonders robuste und formstabile Objekt-Isolationstür



OIT-Türen sind für den harten Alltagsbetrieb entwickelt worden. In diesen Bereichen müssen Türen sehr viel aushalten. Darauf ist diese Türkonstruktion ganz speziell abgestimmt. Das macht sie besonders robust, sehr formstabil und äußerst strapazierfähig. Je nach Einsatzbereich und Anforderung bietet sich die OIT-Tür auch im Aussenbereich an.

## Produkt-Steckbrief

### Einbruchhemmung

### Wärmedämmung

★ ★ ★

### Schalldämmung

★ ★

### Feuerhemmung

### Beanspruchung

★ ★ ★ ★

### Formbeständigkeit

★ ★ ★ ★ ★

### Objekttür für

- Kellerräume
- Kinderzimmer
- Nebentür
- Dachgeschoss

### Türblatt oder einzelnes einbaufertiges Türelement

Einbaufertiges Türelement  
Türblatt, verzinkt und lackiert  
in Verkehrsweiß (ähnlich  
RAL 9016) und Zarge in  
Lichtgrau RAL 7035.

### 1-flügelig

### Wärmedämmend

$U_D = 1,7 \text{ W/m}^2\text{K}^*$

### Schalldämmend

Rw ca. 32 dB\*  
(Eckzarge mit absenkbarer  
Bodendichtung)

Klimaklasse III  
nach RAL-RG 426

Beanspruchungsgruppe S  
nach RAL-RG 426

\* Bei Tür mit Eckzarge

Farben und  
Dekoroberflächen Seite 20

Größenübersicht Seite 26,  
27,29

### Als Türblatt oder Türelement

OIT Türen erhalten Sie als Türblatt einfach zum Einhängen oder als komplett einbaufertiges Türelement.

### Türblatt

Das Türblatt wird mit eingebautem Schloss und glanzverzinkten Bandoberteilen V0026 WF, fest verschraubt in den Verstärkungseinlagen, sowie einer Drückergarnitur Kunststoff-Schwarz geliefert.

### Türelement

Das Türblatt ist mit einer Drückergarnitur und einer serienmäßigen Leibungszarge aus verzinktem, pulvergrundbeschichtetem Stahlblech in Verkehrsweiß (ähnlich RAL 9016) ausgestattet. Die Oberfläche des Türblatts ist in RAL 9016, die Zarge in RAL 7035.

### Zargenausstattung

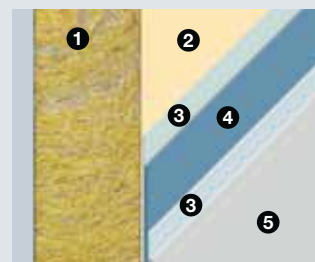
Die Zarge verfügt über eine 3-seitige EPDM-Dichtung, angeschweißte Bandunterteile und Mauer-Dübelanker. Sie erhalten die Tür mit Leibungszarge bzw. Eckzarge oder können sie auch in vorhandene Normzargen bzw. in jede Hörmann Stahlzarge einsetzen.

### Türbänder im Bausystem nach Wahl

Die Tür verfügt serienmäßig über wartungsfreie 3-teilige Bänder, optional erhalten Sie dreidimensional verstellbare VX-Bänder.

### Einsteckschloss mit Wechsel

Das Schloss ist profilzylindergelocht (Dornmaß 55 mm) und erfüllt alle ÖNORM B 5350-Anforderungen. Zur Ausstattung zählen Stahlfalle und Stahlriegel, Buntbart-Schlosseinsatz sowie Schlüssel. Auf Wunsch wird das Schloss auch mit Profilzylinder geliefert.



- 1 Mineralwolleinlage
- 2 Klebstoff
- 3 Zinkschicht
- 4 Stahl
- 5 Pulverbeschichtung / Folienbeschichtung



### Zargendichtung

Durch den Aufbau des Türblattes und die Zargendichtung schützen Hörmann ZK Türen auch gegen Lärm und Kälte.



### Leibungszarge



### Bandoberteile

sind fest in die Verstärkungseinlagen des Türblattes verschraubt und können links / rechts verwendet werden.



## Innentür AZ 40

Die vollverglaste Innentür aus Aluminium für die moderne Architektur



Das private Büro für zu Hause, der Fitnessraum oder das Bügelzimmer sind Beispiele für den idealen Einsatzbereich für Aluminium-Innentüren. Die große Verglasung bringt Licht und überzeugt durch ansehnliche Optik!

## Produkt-Steckbrief

Einbruchhemmung

Wärmedämmung

Schalldämmung

Feuerhemmung

Beanspruchung

★★★★★

Formbeständigkeit

★★★★★

### Innentür für

- Räume oder Flure ohne direkten Lichteinfall
- Büroräume

### Einzelnes Türblatt oder einbaufertiges Türelement

Türblatt aus stranggepressten Aluminium-Profilen, Zarge, verzinkt und grundiert in Lichtgrau (ähnlich RAL 7035).

### 1-flügelig

#### 1 Das elegante, stabile Türblatt

Die schlanke Rohrrahmen-Konstruktion aus stranggepressten Aluminium-Profilen wirkt optisch elegant. Durch massive Eckverbindungen im Rahmen erhalten AZ Türen eine hohe Stabilität. Die exakten Gehrungen und die Softline-Glasleisten sorgen für beste Optik.

#### Als Türblatt oder Türelement

AZ 40 Türen erhalten Sie als Türblatt einfach zum Einhängen oder als komplett einbaufertiges Türelement.

#### Türblatt

Das Türblatt wird mit eingebautem Schloss und glanzverzinkten Bandoberteilen geliefert.

#### Türelement

Für den Neubau empfehlen wir das komplette Element mit einer Zarge Ihrer Wahl aus dem großen Hörmann Zargenprogramm nach DIN 18111.

#### 2 Hochwertige Dichtungen

Die AZ 40 verfügt über serienmäßig umlaufende EPDM-Glanzfalzdichtungen mit Softline-Glasleisten in den Flügelfüllungen. Das Türelement ist zusätzlich mit einer 3-seitigen EPDM-Zargenabdichtung ausgestattet, optional mit einer absenkbaren Bodendichtung.

#### Zargenausstattung

Die Zarge besteht aus 1,5 mm dickem, verzinktem Feinblech und ist in Lichtgrau grundiert (ähnlich RAL 7035). Zum Lieferumfang zählen das 3-seitige Dichtungsprofil und Befestigungsmaterial. Die Zarge ist lieferbar als Eckzarge für Mauerwerk, Beton und Porenbeton oder als Umfassungszarge für Mauerwerk, Beton, Porenbeton, Gipsdielen und Ständerwände.

#### 3 Bandsysteme nach Wahl

Das Türblatt ist serienmäßig mit bereits festverschraubten, verzinkten Bandteilen V0026 WF ausgestattet. Für Bandsysteme V8000 WF / V9000 WF sind Türblatt und Zarge vorgerichtet. Weitere Bandsysteme erhalten Sie auf Wunsch.

#### 4 Vorteilhafte Optik

AZ Türen mit Roundstyle-Zarge und Globusband sehen besonders gut aus.

#### 5 Das Qualitätsschloss

Einsteck-Wechselschloss nach DIN 18251, Klasse 3, profilzylindergelocht (Dornmaß 55 mm). Mit Kunststofffalle, Stahlriegel und messingfarbig lackiertem Stulp, Buntbart- Schlosseinsatz und Schlüssel. Auf Wunsch auch mit Profilzylinder (Abbildung Edelstahlstulp).



Stahl verzinkt

Edelstahl V2A



## Aluminiumtür ES 50

Die vollverglaste Bürotür, auch als komplett verglaste Trennwand einsetzbar  
1- und 2-flügelig, Seitenteile, Oberlichter



Die ES 50 Türen erhalten Sie als komplett einbaufertiges Türelement oder in Kombination mit Seitenteilen und Oberlichtern als individuelles Verglasungselement. Sie können die Tür mit Seitenteilen und Oberlichtern beliebig kombinieren. So erhalten Sie z. B. ein komplettes Verglasungselement als Trennwand von einzelnen Büros.

## Produkt-Steckbrief

### Einbruchhemmung

### Wärmedämmung



### Schalldämmung

### Feuerhemmung

### Beanspruchung



### Formbeständigkeit



Aluminiumtür für den Außen- und Innenbereich. Als Büro- oder Gangabtrennung der Außentür oder für Nebengebäude oder Gewerbehallen ohne Anforderung an Wärmedämmung!

Komplettes Türelement aus stranggepressten Aluminium-Profilen, nicht thermisch getrennt! Kombination mit Seitenteil und Oberlicht.

Oberfläche pulverbeschichtet in Verkehrsweiß hochglänzend (in Anlehnung an RAL 9016) oder eloxiert im Naturton E6/EV1. Option für RAL nach Wahl.

1- oder 2-fügelig

<b>Profilsystem</b>	Aluminium
<b>Türblattstärke</b>	50 mm
<b>Ansichtsbreite</b>	
Rahmen	70 mm
Flügel	75 mm
<b>Bautiefe</b>	50 mm
<b>Sockelhöhe</b>	150 mm

Größenübersicht Seite 27,31

### 1 Elegantes, stabiles Türblatt

Die schlanke Rohrrahmenkonstruktion aus stranggepressten einschaligen Aluminium-Profilen mit flächenbündigen Übergängen wirkt optisch elegant. Durch massive Eckverbindungen im Rahmen erhalten ES 50 Türen eine hohe Stabilität.

### 2 Verstellbare Bänder

Durch die dreidimensional verstellbaren Bänder lässt sich die ES 50 optimal einstellen und fällt leicht und leise ins Schloss.

### 3 Qualitätsschloss

Die Tür verfügt über ein Fallen-Riegelschloss als Rohrrahmen-Einsteckschloss, Profilylinder mit Not- und Gefahrenfunktion inklusive 3 Schlüssel, Drücker beidseitig als Alu-Rundgriff abgekröpft in Verkehrsweiß, einschließlich Zylinderrosette. Option auf 3-fach Schloss ist möglich!

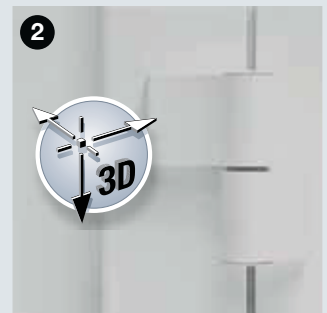
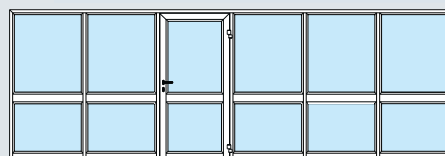
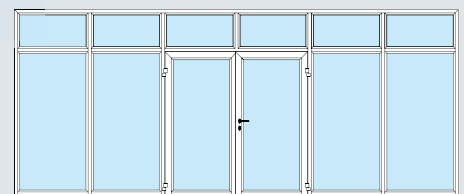


Abbildung: Türflügel und Rahmen hochglänzend pulverbeschichtet in Lichtgrau (ähnlich RAL 7035) mit farbgleicher Drückergarnitur (Sonderausstattung, Farbe RAL nach Wahl)



Motiv 101 mit Quersprosse und Seitenteilen



Motiv 102 mit Seitenteilen und Oberlichtern 11

## Nebeneingangstür TPS 011, 021, 052, mit M- und L-Sicke

Die thermisch getrennte Außentür mit besten Wärmedämmwerten



Die neue Nebeneingangstür TPS 011, 021 und 052 mit Sicke überzeugt nicht nur mit ihrer äußerst robusten Qualität. Dank thermischer Trennung bietet sie eine bis zu 30 % bessere Wärmedämmung als eine herkömmliche Mehrzwecktür. Sie erhalten sie wahlweise mit oder ohne Verglasung und in einer Vielzahl von Farben und Dekoroberflächen.

## Produkt-Steckbrief

### Einbruchhemmung

★ ★

### Wärmedämmung

★ ★ ★ ★ ★

### Schalldämmung

★ ★

### Feuerhemmung

### Beanspruchung

★ ★ ★ ★ ★

### Formbeständigkeit

★ ★ ★ ★ ★

### Außentür für

- Keller
- beheizte Nebengebäude
- Garagen mit Zugang ins Haus
- Werk- und Hobbyräume

### Einbaufertiges Türelement

Türblatt und Zarge **thermisch getrennt**, lackiert in Verkehrsweiß (ähnlich RAL 9016).

### 1-flügelig

### Wärmedämmend

TPS 011:  $U_D = 1,2 \text{ W/m}^2\text{K}$

TPS 021:  $U_D = 1,4 \text{ W/m}^2\text{K}$

TPS 052:  $U_D = 1,8 \text{ W/m}^2\text{K}$

### Verglasung

2-fach Isolierverglasung (24 mm) Mastercarre. Mit Kunststoff-Verglasungsrahmen „Roundstyle“.

Bei Ausführung nach Außen öffnend sind die **Leistungseigenschaften betreffend Schlagregen, Verformung durch Klimabelastung und der WK2-Option für Einbruchschutz nicht geprüft.**

Farben und Dekoroberflächen Seite 20

Größenübersicht Seite 26, 27, 32

### Wärmedämmung auf hohem Niveau

Mit der neuen Nebeneingangstür verringern Sie nachhaltig Ihre Wärmeverluste. Das Stahl-Türblatt mit PU-Hartschaum-Füllung, die Alu-Zarge und die Bodenschwelle sind thermisch getrennt. Zusammen mit den doppelt umlaufenden Dichtungen an allen vier Seiten ist die Tür bestens abgedichtet und bietet Ihnen eine bis zu 30 % bessere Wärmedämmung als eine herkömmliche Mehrzwecktür.

### Stabilität und Funktionalität

Mit dem 46 mm dicken, vollständig ausgefüllten Türblatt ist die ThermoPro TPS 011 äußerst stabil und robust. Dank den dreidimensional einstellbaren Rollenbändern kann die Tür optimal eingestellt werden.

### Mit oder ohne Verglasung

Damit Sie das Tageslicht z. B. in Ihrem Werk- oder Hobbyraum nutzen können, erhalten Sie die TPS 011 nach Wunsch mit Verglasung als TPS 021 und TPS 052. Auch die verglaste Variante zeichnet sich dank 2-fach Isolierverglasung durch hohe Wärmedämmung aus.



TPS mit M-Sicke und L-Sicke zeichnen sich durch eine Alu-Auflage mit Sicke zum Garagen-Sectionaltor aus. Die ideale Nebeneingangstür im Partnerlook.



TPS 011

TPS 021

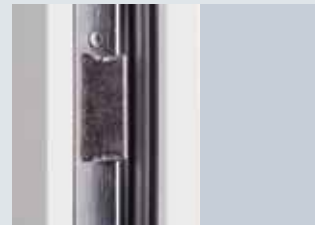
TPS 052

TPS M- oder L-Sicke

Weitere Motive sind im ThermoPro Prospekt ersichtlich.



**Beste Wärmedämmung dank thermisch getrenntem Türblatt, Zarge und Bodenschwelle**



Schlossriegel



Sicherungsbolzen

### 7-fach gesichert

In die Schließbleche der Zarge rastet 1 Schlossriegel ein und zieht die Tür damit fest an. Auf der Bandseite machen 3 weitere Sicherungsbolzen und die 3 Rollenbänder ein Aushebeln der Tür praktisch unmöglich. TPS 052 mit 5-fach Schloss 11-fach gesichert.

# Sicherheitstür KSI

Der seit vielen Jahren bewährte Klassiker für mehr Sicherheit



Kellereingänge, Nebengebäude oder Garagen sind häufig noch mit alten Türen ausgestattet, die in Sekundenschnelle zu knacken sind. Denken Sie daran: Wenn die Kellertür erst offen steht, ist auch das ganze Haus zugänglich. Wir empfehlen Ihnen deshalb für diese Bereiche die Sicherheitstür KSI mit serienmäßiger Sicherheitsausstattung.

## Produkt- Steckbrief

### Einbruchhemmung

★ ★ ★ ★ ★

### Wärmedämmung

★ ★ ★

### Schalldämmung

★ ★

### Feuerhemmung

### Beanspruchung

★ ★ ★ ★ ★

### Formbeständigkeit

★ ★ ★ ★ ★

### Außentür für

- Keller
- unbeheizte Nebengebäude
- freistehende Garagen

### Einbaufertiges Türelement

Türblatt und Zarge, verzinkt und pulvergrundbeschichtet in Verkehrsweiß (ähnlich RAL 9016).

### 1-flügelig

### Einbruchhemmend WK 2

nach EN V 1627 auf Bandseite und Bandgegenseite.

### Wärmedämmend

$U_D = 1,7 \text{ W/m}^2\text{K}$

### Schalldämmend

mit absenkbarer Bodendichtung  
Rw ca. 32 dB

### Klimaklasse III

nach RAL-RG 426

### Beanspruchungsgruppe S

nach RAL-RG 426

Farben und Dekoroberflächen Seite 20

Größenübersicht Seite 26-27

### Stabiles Türblatt

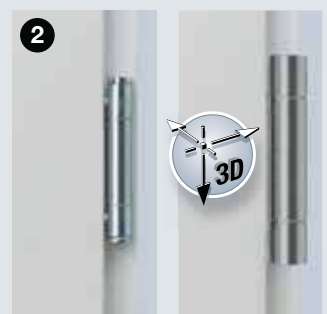
Die KSI überzeugt mit einem doppelwandigen, 40 mm dicken **Türblatt** mit 3-seitigem Dickfalz und beidseitigem Stahlblech (0,8 mm). Die Stabilität des Türblattes wird durch den umlaufenden Verstärkungsrahmen und die vollflächig verklebte Mineralwolleinlage gewährleistet. Die 3-seitige EPDM-Dichtung und die doppelte Lippendichtung (inkl. Alu-Halbrundschwelle als unterer Abschluss) dichten zudem zuverlässig ab. Damit können Sie sich auf die Funktionalität und Dichtheit der Tür stets verlassen. Hörmann bietet Ihnen diese Tür als Komplett-Element mit Zarge.

### Hohe Sicherheit

Die serienmäßige Sicherheit der KSI lässt Sie und Ihre Familie ruhiger schlafen: Die Tür verfügt über eine zieh- und aufbohrgeschützte Sicherheits-Wechselgarnitur. Durch die massiven Stahlbolzen an der Bandseite ist ein Aushebeln kaum möglich. Die KSI ist nach Europa-Norm DIN V ENV 1627 auf Band- und Bandgegenseite geprüft und hat die Widerstandsklasse 2.



1 Eckzarge mit umlaufender Dichtung



2 3-teiliges Band (Standard)

dreidimensional verstellbares VX-Band (auf Wunsch)



3 Zieh- und aufbohrgeschützte Sicherheits-Wechselgarnitur

4 Schlossriegel für serienmäßige Sicherheit



5 Massive Stahl-Sicherungsbolzen auf der Bandseite

# EL<sub>2</sub>30-C5 Feuerschutz- und Sicherheitstür WAT

Zur Verbindung der Garage mit dem Wohnbereich

**NEU**



Die neue WAT ist wegen ihrer serienmäßigen Feuerschutz- und Sicherheitsfunktion die optimale Wahl für den Übergang von der Garage direkt in Ihren Wohnbereich wie z. B. den Eingangsflur. Zudem passt sie durch ihr Türblatt in Dickfalz-Ausführung und durch die vielfältigen Möglichkeiten in Farbe und Oberfläche optimal zu den Innentüren Ihres Zuhauses.



## Produkt-Steckbrief

### Einbruchhemmung

★ ★ ★ ★ ★

### Wärmedämmung

★ ★

### Schalldämmung

★ ★

### Feuerhemmung

★ ★ ★ ★ ★

### Beanspruchung

★ ★ ★ ★ ★

### Formbeständigkeit

★ ★ ★ ★ ★

### Innentür für

den Übergang von der Garage in den Wohnbereich

### Einbaufertiges Türelement

Türblatt und Zarge, verzinkt und lackiert in Verkehrsweiß (ähnlich RAL 9016).

### 1-flügelig

### EI<sub>2</sub>30-C5 feuerhemmend

nach ÖNORM B3850

### Einbruchhemmend WK 2

nach EN V 1627 auf Band- und Bandgegenseite geprüft

### Wärmedämmend

$U_D = 2,3 \text{ W/m}^2\text{K}$

### Schalldämmend\*

nach DIN 52210  
Rw ca. 30 dB

\*Bei Türen mit Eckzargen.

Farben und Dekoroberflächen Seite 20

Größenübersicht Seite 26, 27, 33

### Stabil und funktional

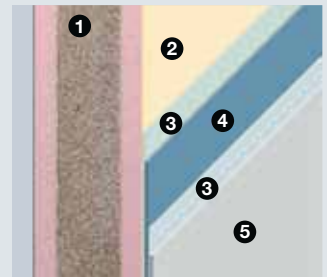
Die WAT besitzt ein doppelwandiges Türblatt in Dickfalz-Ausführung mit vollflächig verklebter Einlage sowie beidseitigem Stahlblech und ist damit besonders stabil. Durch die dreidimensional einstellbaren Bänder und doppelt umlaufenden Dichtungen sind die Funktionalität und Dichtheit der Tür stets gewährleistet.

### Serienmäßige Sicherheit und Feuerschutz

Die Mehrpunktverriegelung der WAT mit zieh- und aufbohrgeschützter Sicherheits-Wechselgarnitur und 3 Stahlbolzen gegen Aushebeln bietet Ihnen einen hohen Sicherheitsstandard. Zusammen mit der Feuerschutz-Funktion, die einem Brand mindestens 30 Minuten standhält, ist die WAT die optimale Wahl, wenn Ihnen Feuerschutz und Sicherheit gleichermaßen wichtig sind.

### Verschiedene Oberflächen

Hörmann bietet die WAT mit verschiedenen Oberflächen an, z. B. in der Dekoroberflächen-Ausführung. Dank dieser natürlich-schönen und detailgetreuen Holzoptik harmoniert die Tür optimal mit den Türen in Ihrem Wohnbereich.



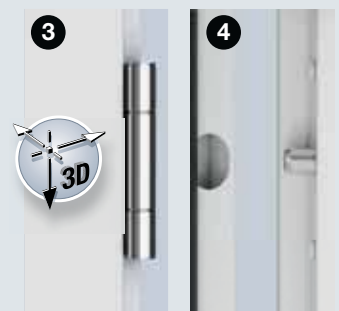
- 1 Sandwichplatte
- 2 Klebstoff
- 3 Zinkschicht
- 4 Stahl
- 5 Pulverbeschichtung / Folienbeschichtung



Stabiles Türblatt in Dickfalz-Ausführung



Zieh- und aufbohrgeschützte Sicherheits-Wechselgarnitur



Dreidimensional einstellbare Rollenbänder für leichte Türfunktion

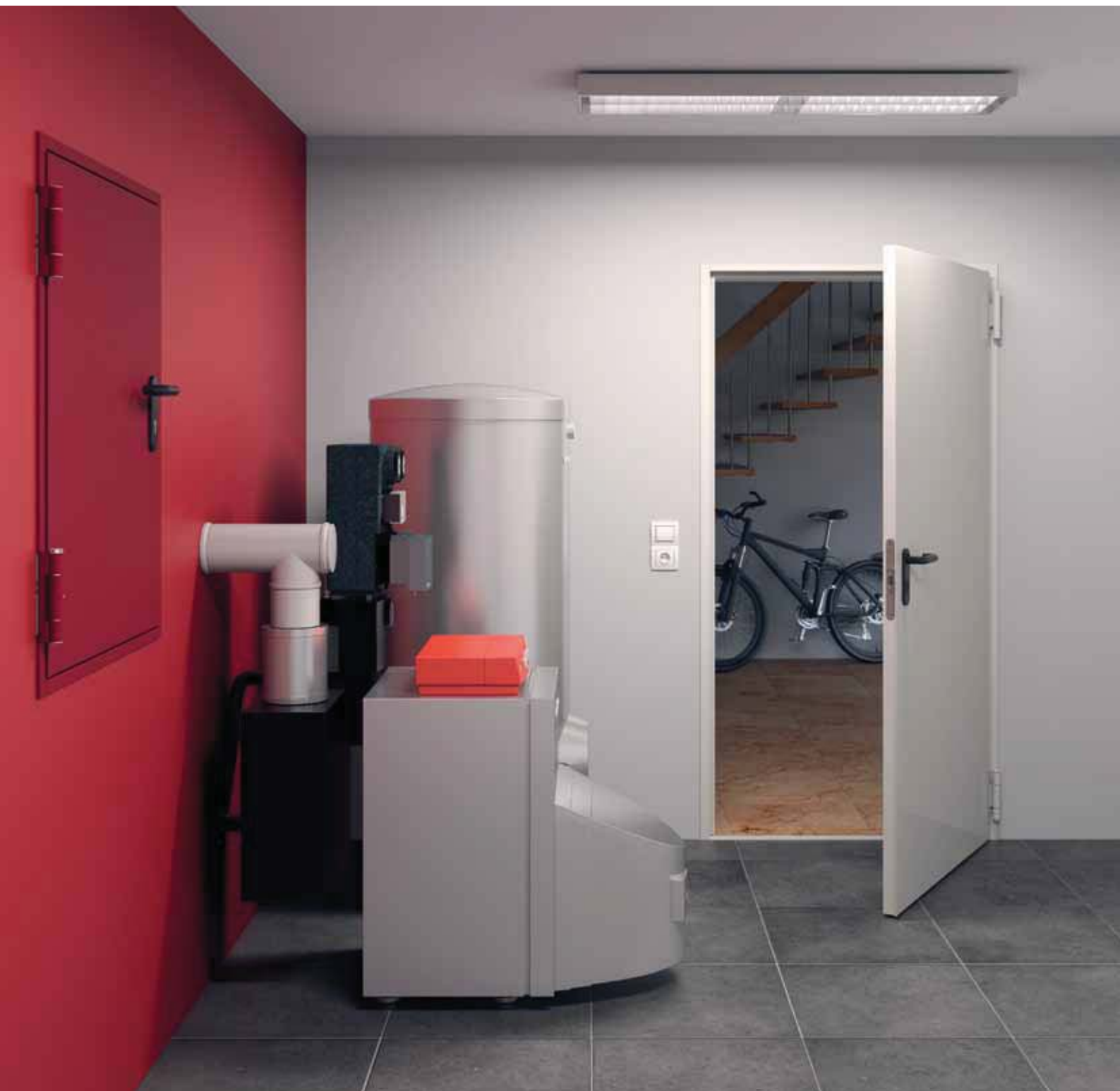
Massiver Stahlbolzen auf der Bandseite schützt vor Aushebeln



## El<sub>2</sub>30-C5 Feuerschutztür

HA30 A-1, HA30 Q-1, HA90 D-1, HA90 Q-1, HA30 C-2

Die meistgekaufte Heizungskellertür



Die Feuerschutztür HA30 A-1 bietet seit Jahrzehnten ein Höchstmaß an Sicherheit für Heizungskeller und Öltankräume. Die Tür ist das beste Beispiel für die hohe Hörmann Kompetenz in Sachen Brandschutz und davon profitieren Sie.

## Produkt- Steckbrief

### Einbruchhemmung

★ ★

### Wärmedämmung

★ ★ ★

### Schalldämmung

★ ★ ★

### Feuerhemmung

★ ★ ★ ★ ★

### Beanspruchung

★ ★ ★ ★ ★

### Formbeständigkeit

★ ★ ★ ★ ★

### Innentür für

- Heizungskeller
- Öltankräume

### Einbaufertiges Türelement

Türblatt und Zarge, verzinkt und pulvergrundbeschichtet in Grauweiß (ähnlich RAL 9002).

### 1- oder 2-flügelig

### Links / rechts verwendbar\*\*

### El<sub>2</sub> 30-C5 feuerhemmend

nach ÖNORM B3850

### Wärmedämmend

nach EN ISO 12567-1

U<sub>D</sub> = 1,7 W/m<sup>2</sup>K\*

Q-1: U<sub>D</sub> = 1,8 W/m<sup>2</sup>K

C-2: U<sub>D</sub> = 2 W/m<sup>2</sup>K

### Schalldämmend

nach DIN 52210

Rw ca. 39 dB\*

### Stabiles Türblatt

Das doppelwandige, 45 mm dicke, 2-seitig gefalztes Türblatt mit einer Blechdicke von 0,9 mm ist äußerst stabil und mit einer feuerhemmenden Mineralwoll-Dämmung, Stahlverstärkung und 2 Stahl-Sicherungsbolzen ausgestattet. Das Schloss und die Drückergarnitur sind für Profilylinder und Buntbarschlüssel (BB) verwendbar, ein BB-Schlüssel wird Ihnen mitgeliefert.

### Integrierter Brandschutz

Bei Tür und Klappe ist das Brandschutzmaterial nicht offen, sondern stirnseitig auf voller Breite verdeckt und flächenbündig eingelassen.

### Rundum dicht

Die 2 mm dicke Eckzarge mit umlaufender Dichtung dichtet die Feuerschutztür HA30 A-1 sicher ab. Bei durchgehendem Boden lässt sich die untere Anschlagschiene leicht entfernen.

### Ausführung

Als EI<sub>2</sub>30, EI<sub>2</sub>90, 1-flügelig oder 2-flügelig.

HA30 A-1 für 45 mm dickes 2-seitig gefalztes, HA30 Q-1, HA90 Q-1, HA 90 D-1 für 65 mm dickes 4-seitig gefalztes Türblatt und HA30 C-2 für 2-flügeliges 55 mm dickes 3-seitig gefalztes Türblatt.



Eckzarge mit umlaufender Dichtung



Für Öltankräume empfiehlt sich das Modell HA30 A-1 oder HA90 D-1 als Feuerschutz-Klappe



\*bei umlaufender Dichtung

\*\*HA30 A-1, HA30 Q-1, HA90 Q-1

# Farben und Dekoroberflächen

Wir gehen auf Ihre Wünsche ein

## RAL nach Wahl\*\*

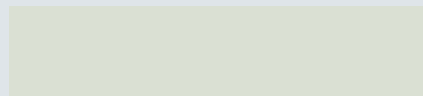
Auf Wunsch gibt es alle Türen in den Farben der RAL-Skala.



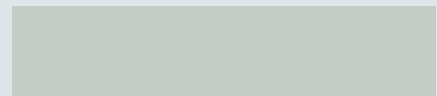
### Vorzugsfarben

Hörmann Funktionstüren aus Stahl erhalten Sie in der Standardfarbe in Anlehnung RAL 9016 Verkehrsweiß (ZK hat die Standardfarbe RAL 9002 Grauweiß) sowie in 14 preiswerten Vorzugsfarben und 5 Dekoroberflächen sowie in allen Farben nach RAL\*\*. Die Oberflächen werden je nach Türtyp pulver- oder lackiert grundbeschichtet.

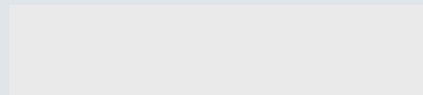
Aluminiumtüren erhalten Sie in den Standardfarben in Anlehnung an RAL 9016 Verkehrsweiß pulverbeschichtet oder Naturton E6/EV1. Optional in RAL nach Wahl.



Grauweiß RAL 9002



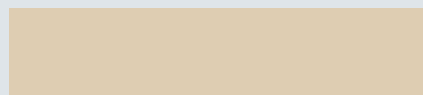
Lichtgrau RAL 7035



Verkehrsweiß RAL 9016



Fenstergrau RAL 7040



Hell-Elfenbein RAL 1015



Ockerbraun RAL 8001



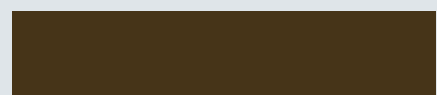
Rubinrot RAL 3003



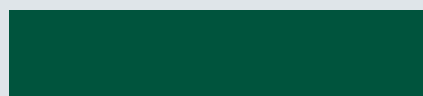
Lehmbraun RAL 8003



Taubenblau RAL 5014



Sepiabraun RAL 8014



Moosgrün RAL 6005



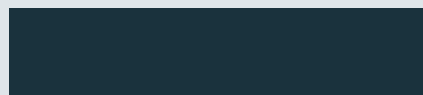
Terrabraun RAL 8028



Tannengrün RAL 6009



Weißaluminium RAL 9006



Anthrazitgrau RAL 7016

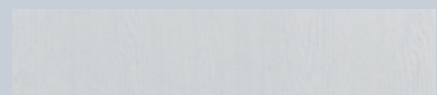
### Dekoroberflächen

Für eine natürliche bzw. exklusive Türoptik liefern wir hochwertige Dekoroberflächen\* in 5 detailgetreuen Holzoptiken.

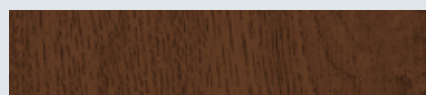
Dekor Titan Metallic-Oberfläche wird ausschließlich für TPS Türen angeboten.



Golden Oak



Esche weiß



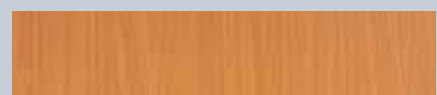
Dark Oak



Eiche hell



Titan Metallic



Buche

### Nur für Türen im Innenbereich

\*außer für AZ 40, ES 50 Türen

\*\*außer für WAT, und TPS Türen

# Optionale Ausstattungen

## Innentüren ZK, OIT

### Kunststoff-Drückergarnituren

Die Drücker- oder Wechselgarnituren werden serienmäßig in Schwarz sowie optional in den Farben Rot oder Weiß geliefert.



Wechselgarnitur, Rosette, PZ-gelocht, Kunststoff schwarz



Wechselgarnitur, Rosette, PZ-gelocht, Kunststoff Rot

### Aluminium- / Edelstahl-Drückergarnituren

In den Varianten wie die Kunststoff-Garnituren, in Aluminium Naturton (F1) eloxiert oder Edelstahl erhältlich.



Drückergarnitur, Rosette, PZ-gelocht, Aluminium



Drückergarnitur, Rosette, PZ-gelocht, Edelstahl

### Verglasungen

- Einscheiben-Sicherheitsglas (6 mm)
- Verbund-Sicherheitsglas (6 mm)
- Ornamentgläser (6 mm)
  - Mastercarré
  - Masterpoint
  - Masterligne

### Verglasungsrahmen

- Aluminium eloxiert E6 / EV1
- Holzglasleisten (bei Holzdekoren)
- Edelstahl (optional)



Rundverglasung (Ø 300 / 400 mm)



Verglasung Bild 5



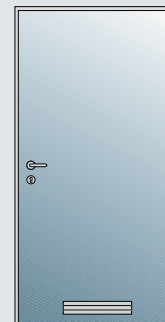
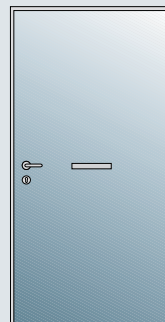
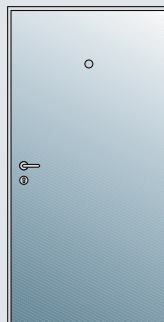
Verglasung Bild 6



Verglasung Bild 7

### Weitere Ausstattungen

- Türspion mit Weitwinkel
- Briefeinwurfklappe
- Kunststoff-Lüftungsgitter (435 x 85 mm)



# Optionale Ausstattungen

## Innentüren AZ 40, ES 50

### Kunststoff-Drückergarnituren

Die Türen können optional mit Drücker- oder Wechselgarnituren in den Farben Schwarz, Rot oder Weiß sowie in allen HEWI Farben geliefert werden.

### Aluminium- / Edelstahl-Drückergarnituren

In den Varianten wie die Kunststoff-Garnituren, in Aluminium Naturton (F1) eloxiert oder Edelstahl lieferbar.



Drückergarnitur, Rosette, PZ-gelocht, Kunststoff weiß



Wechselgarnitur, Rosette, PZ-gelocht, Kunststoff weiß



Drückergarnitur, Rosette, PZ-gelocht, Aluminium



Wechselgarnitur, Rosette, PZ-gelocht, Edelstahl

### Verglasungen

- Ornamentgläser (4 mm)
  - Mastercarré
  - Masterpoint
  - Masterligne
  - Royal Flash
  - Royal Trio
  - Silk
- Drahtornamentglas (7 mm)
- Einscheiben-Sicherheitsglas (6 mm)
- Verbund-Sicherheitsglas (6 mm)
- Isolierglas (18 mm)\*
- Aluminium-Paneel-Füllung (10 mm)



Mastercarré



Masterpoint



Masterligne



Royal Flash



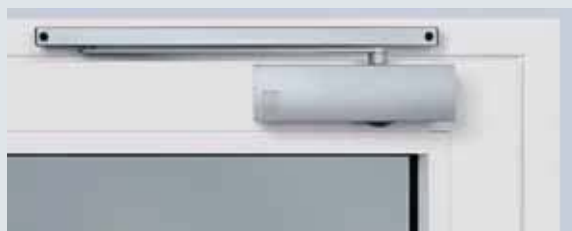
Royal Trio



Silk

### Weitere Ausstattungen

- Antipanikschlösser
- Gleitschienen-Obentürschließer HDC 35



Gleitschienen-Obentürschließer HDC 35 **! NEU**

\*ES 50 auf Anfrage

# Optionale Ausstattungen

## Feuerschutz- und Sicherheitstür WAT

### Nebeneingangstür TPS

#### Feuerschutz- und Sicherheitstür WAT

##### Aluminium- / Edelstahl-Drücker- garnituren

Die Türen sind mit einer Drücker-  
oder Wechselgarnitur serienmäßig in  
Aluminium Naturton (F1) eloxiert oder  
optional in Edelstahl erhältlich.



Wechselgarnitur, Kurzschild,  
PZ-gelocht, Aluminium



Drückergarnitur, Kurzschild,  
PZ-gelocht, Edelstahl

##### Weitere Ausstattungen

- Absenkbare Bodendichtung
- Türspion
- Gleitschienen-Obentürschließer  
HDC 35



Gleitschienen-Obentürschließer HDC 35 **NEU**

#### Nebeneingangstür TPS

##### Drückergarnituren

Die Türen sind mit einer Drückergarni-  
tur serienmäßig in Aluminium und opti-  
onal mit Wechselgarnitur oder in Edel-  
stahl erhältlich.



Wechselgarnitur, Rosette,  
PZ-gelocht, Aluminium



Drückergarnitur, Rosette,  
PZ-gelocht, Edelstahl

##### Weitere Ausstattungen

- Antipanikschlösser
- Gleitschienen-Obentürschließer  
HDC 35



Gleitschienen-Obentürschließer HDC 35 **NEU**

# Stahlzargen gemäß ÖNORM B5330

## NORM Eckzargen und Umfassungszargen

Im Sonderzargenbereich ist Vielfalt unsere Stärke



### Eck- oder Umfassungszarge

Wo soll Ihre Innentür eingesetzt werden? Danach richtet sich die Wahl der Zarge. Für Mauerwerk, z. B. im Keller, reicht eine preiswerte Eckzarge. Für den Wohnbereich empfehlen wir die wandumkleidende Umfassungszarge. Ständerwerkzargen sind immer Umfassungszargen und ideal für den Trockenausbau des Dachbodens.

### Geschweißt oder steck-schraubbar

Alle Hörmann Normzargen für Mauerwerk und Ständerwerk gibt es einbaufertig geschweißt oder steck-schraubbar - handlich verpackt für den PKW-Transport - und bestens vorbereitet für die leichte Selbstmontage.

### Komplett ausgestattet

Alles was dazugehört, wird zu jeder Zarge mitgeliefert: Das Material zur Befestigung, genauso wie Markierungshilfen zur exakten Montage und ein Hinweis für die Farbbehandlung. Das serienmäßig graue Hohlkammer-Dämpfungsprofil kann leicht eingezogen werden und sorgt dann für leises und dichtes Schließen der Türen. Auf Wunsch erhalten Sie es in Weiß, Braun oder Grau.

### Vielfalt ist unsere Stärke

Wir haben alle Zargen für Sie. Als Tür-, Fenster- oder Durchgangszarge von Raum zu Raum. Zum Beispiel mit Segment-, Rund- oder Stichbogen, oder als Kombination mit Seitenteil und Oberlicht. Wie Sie es wünschen. Auch als endlackierte Ausführung in jeder Farbe nach RAL oder sehr elegant in Edelstahl erhältlich. Wir beraten Sie gern.



Eck- und Umfassungszargen



Zarge steck-schraubbar

# Stahlzargen

## Zargenausführungen

### Produkt-Steckbrief

**Eck- und Umfassungszargen für**  
gefalzte 40 mm dicke  
Türblätter

**Einbaufähige Normzargen**  
verzinkt und pulvergrundbe-  
schichtet in Lichtgrau (ähnlich  
RAL 7035).

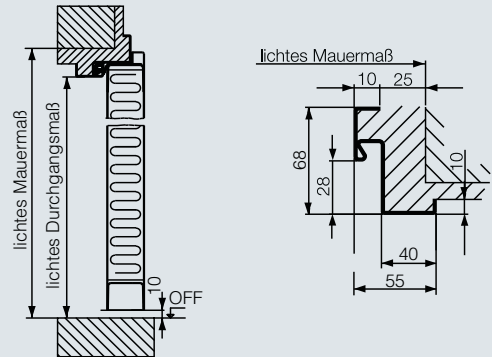
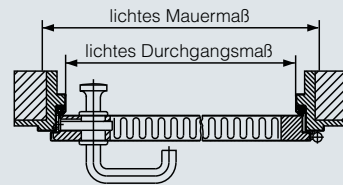
#### Ausführungen

- einbaufertig geschweißt
- steck-schraubbar

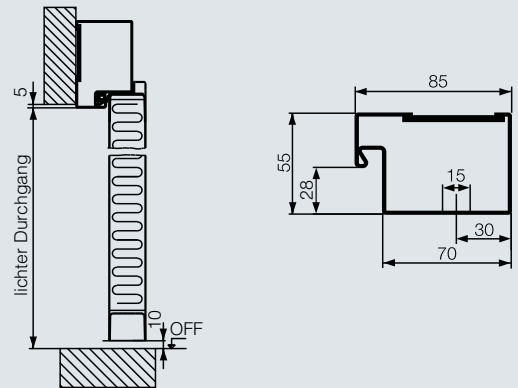
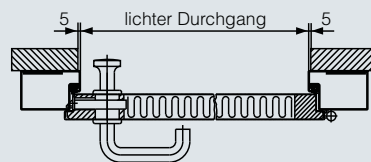
#### Einbau in

- Mauerwerk
- Ständerwerk

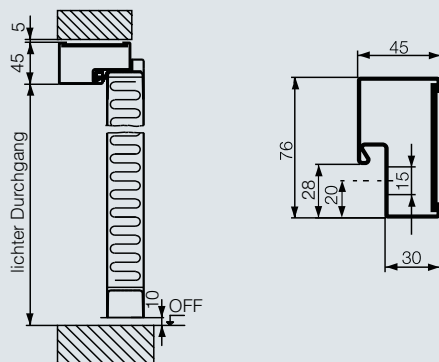
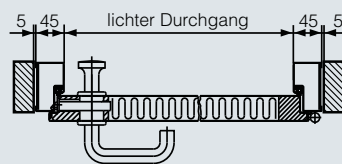
### Eckzargen serienmäßig



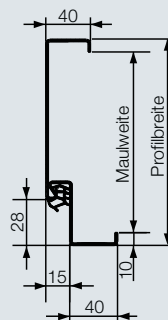
### Rahmenzargen



### Leibungszarge



### Umfassungszarge



# Größenübersicht

Normgrößen										
Bestellmaß (Lichtes Durchgangsmaß)	Innentür		Nebentür	Sicherheitstür	Feuerschutz- und Sicherheitstür	Feuerschutztür				
	ZK	OIT	TPS	KSI	WAT	HA30 A-1	HA30 Q-1	HA30 C-2	HA90 Q-1	HA90 D-1
<b>Türen 1-flügelig</b>										
600 x 2000	●									
686 x 1968				●						
686 x 2093				●						
700 x 800						●				●
700 x 1850	●									
700 x 2000	●	●								
800 x 1190						●				
800 x 1200										●
800 x 1850	●					●			●	
800 x 2000	●	●			●	●			●	
800 x 2100					●					
811 x 1843				●						
811 x 1968				●						
811 x 2093				●						
850 x 1850	●					●			●	
850 x 2000	●	●				●			●	
900 x 1850	●					●			●	
900 x 2000	●	●			●	●			●	
900 x 2100					●					
936 x 1843				●						
936 x 1968				●						
936 x 2093				●						
1000 x 2000	●	●			●	●			●	
1000 x 2100					●					
1200 x 2000							●			
<b>Bestellmaß (Rahmenseitenmaß)</b>										
1000 x 2100			●							
1100 x 2100			●							
<b>Türen 2-flügelig</b>										
<b>Bestellmaß (Lichtes Durchgangsmaß)</b>										
1600 x 2000	●							●		
1700 x 2000								●		
1800 x 2000	●							●		
2000 x 2000	●							●		
2000 x 2100	●									

Bei Bestellung bitte Anschlagart angeben



DIN links



DIN rechts



Gehflügel DIN links



Gehflügel DIN rechts

<b>Sondergrößen</b>										
Bestellmaß (Lichtes Durchgangsmaß)	Innentür			Innen-Aussentür	Nebentür	Sicherheitstür	Feuerschutz- und Sicherheitstür	Feuerschutztür		
	ZK	OIT	AZ-40	ES 50	TPS	KSI	WAT	HA30 A-1	HA30 C-2	HA90 D-1
<b>Türen 1-flügelig</b>										
Breite	436 - 1186	561 - 1186	600 - 1186			561 - 1186	561 - 1100	557 - 1000		543 - 1168
Höhe	1468 - 2218	1468 - 2218	1750 - 2093			1718 - 2218	1932 - 2100	732 - 2100		1708 - 2458
Bestellmaß (Rahmenaußmaß)										
Breite				850 - 1300	875 - 1250					
Höhe				1740 - 2500	1875* - 2250					
<b>Türen 2-flügelig</b>										
Bestellmaß (Lichtes Durchgangsmaß)										
Breite	1436 - 2436								1293 - 2418	
Höhe	1468 - 2218								1708 - 2458	
Bestellmaß (Rahmenaußmaß)										
Breite				1275 - 2600						
Höhe				1740 - 2500						

\* TPS 021, TPS 052 sowie TPS mit M und L-Sicke mit Höhe 1990 - 2250 mm möglich!

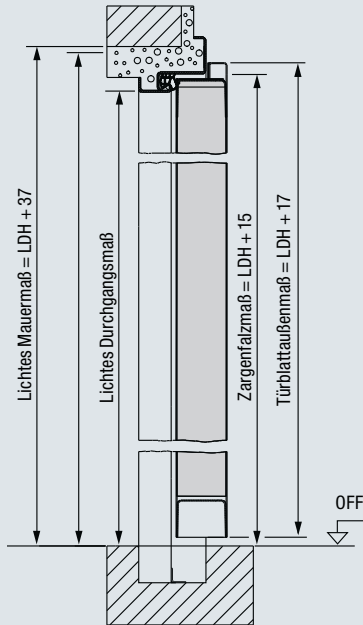
Zargen	Eckzarge	Umfassungs- zarge
Bestellmaß (Lichtes Durchgangsmaß)		
600 x 2000	●	●
650 x 2000	●	●
700 x 2000	●	●
800 x 2000	●	●
850 x 2000	●	●
900 x 2000	●	●
1000 x 2000	●	●
1200 x 2000		●

Umfassungs- zarge	Mauerwerk	Ständerwerk
Profilbreite (PB)		
100	●	●
120	●	●
125		●
130	●	
145	●	●
160	●	
170	●	●
190	●	
210	●	
240		●
295	●	

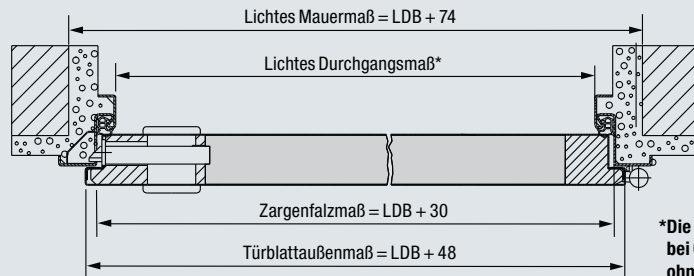
# Maßbezüge/Normgrößen

## Innentüren ZK

### Vertikalschnitt

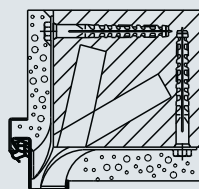


### Horizontalschnitt

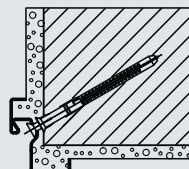


\*Die lichte Durchgangsbreite bei Öffnungswinkel von 90° ohne Berücksichtigung von Griffen und Drückern verringert sich um 2 mm, bei der 2-flügeligen Tür um 4 mm.

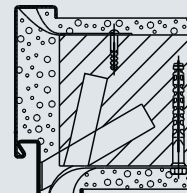
### Montagevarianten



**Eckzarge**  
Einbau in Mauerwerk  
Mauer-Dübelanker



**Spezial-Eckzarge**  
Dübelmontage durch den Nutgrund

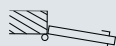


**Umfassungszarge**  
Einbau in Mauerwerk  
Mauer-Dübelanker

Lichte Durchgangsbreite Breite × Höhe	Lichtes Mauermaß Breite × Höhe	Zargenfalzmaß Breite × Höhe	Türblattaußenmaß Breite × Höhe
<b>Normgrößen ZK/OIT, 1-flügelig</b>			
600 × 2000	674 × 2037	630 × 2030	648 × 2017
700 × 1850	774 × 1887	730 × 1880	748 × 1867
700 × 2000	774 × 2037	730 × 2030	748 × 2017
800 × 1850	874 × 1887	830 × 1880	848 × 1867
800 × 2000	874 × 2037	830 × 2030	848 × 1867
850 × 1850	924 × 1887	880 × 1880	898 × 1867
850 × 2000	924 × 2037	880 × 2030	898 × 2017
900 × 1850	974 × 1887	930 × 1880	948 × 1867
900 × 2000	974 × 2037	930 × 2030	948 × 2017
1000 × 2000	1074 × 2037	1030 × 2030	1048 × 2017

Alle Maße in mm

Bei Bestellung bitte Anschlagsart angeben



DIN links



DIN rechts



Gehflügel DIN links

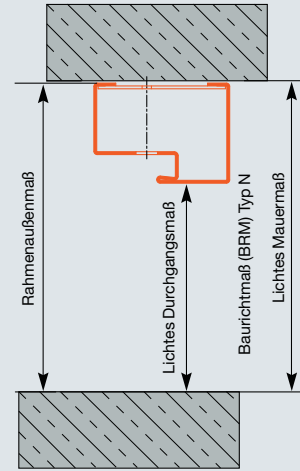
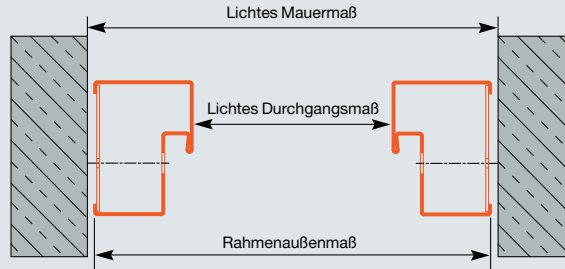
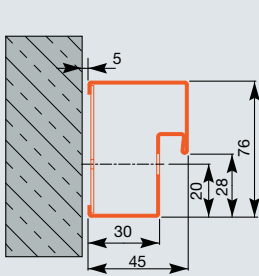


Gehflügel DIN rechts

# Maßbezüge/Normgrößen

## Isolationstür OIT

### Leibungszarge für Einbau in der Öffnung



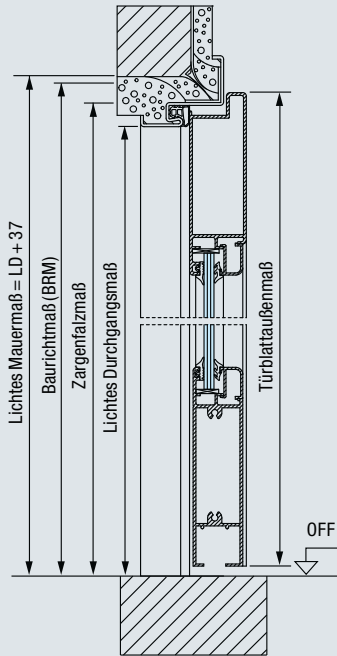
### Einbaumaße

Lichtes Durchgangsmaß (LD)	Lichtes Mauermaß (LM)	Rahmenaußenmaß (RAM)
BRM Breite - 68	BRM Breite + 82	BRM Breite + 72
BRM Höhe - 34	BRM Höhe + 41	BRM Höhe + 36
700 x 2000	800 x 2050	790 x 2045
800 x 2000	900 x 2050	890 x 2045
850 x 2000	950 x 2050	940 x 2045
900 x 2000	1000 x 2050	990 x 2045
1000 x 2000	1100 x 2050	1090 x 2045

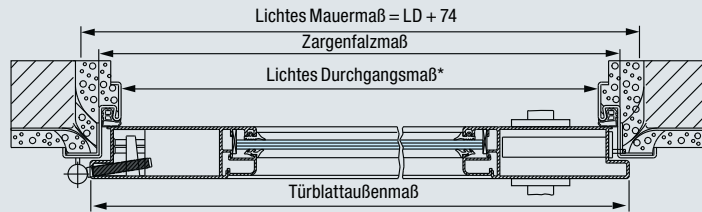
# Maßbezüge

## Innentür AZ 40

### Vertikalschnitt



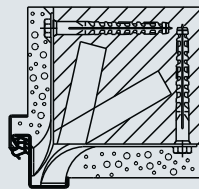
### Horizontalschnitt



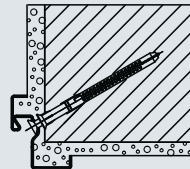
mit Eckzarge

\*Die lichte Durchgangsbreite bei Öffnungswinkel von 90° ohne Berücksichtigung von Griffen und Drückern verringert sich um 15 mm.

### Montagevarianten



**Eckzarge**  
Einbau in Mauerwerk  
Mauer-Dübelanker



**Spezial-Eckzarge**  
Dübelmontage durch  
den Nutgrund

Bestellmaß** Lichtes Durchgangsmaß* Breite × Höhe	Lichtes Mauermaß Breite × Höhe	Zargenfalzmaß Breite × Höhe	Türblatt- außenmaß Breite × Höhe	Glasmaß Breite × Höhe
686 × 1968	760 × 2005	716 × 1983	735 × 1985	501 × 1739
686 × 2093	760 × 2130	716 × 2108	735 × 2110	501 × 1864
811 × 1968	885 × 2005	841 × 1983	860 × 1985	626 × 1739
811 × 2093	885 × 2130	841 × 2108	860 × 2110	626 × 1864
936 × 1968	1010 × 2005	966 × 1983	985 × 1985	751 × 1739
936 × 2093	1010 × 2130	966 × 2108	985 × 2110	751 × 1864

\*\*bezogen auf Elemente mit Stahlzargen  
Alle Maße in mm

Bei Bestellung bitte Anschlagart angeben



DIN links

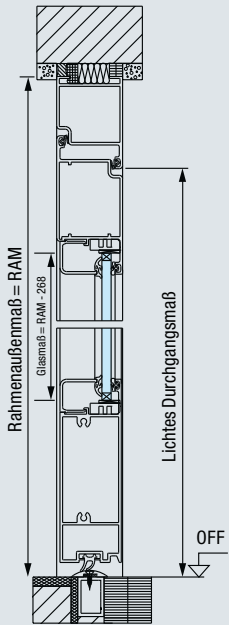


DIN rechts

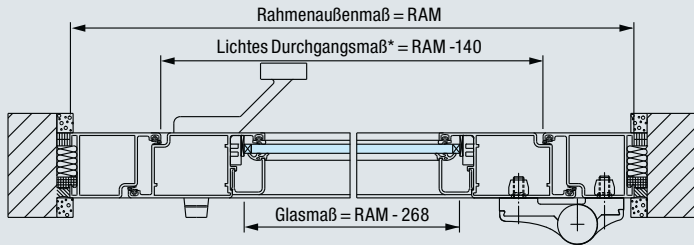
# Maßbezüge/Größen

## Aluminiumtür ES 50

### Vertikalschnitt

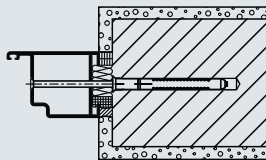


### Horizontalschnitt



\*Die lichte Durchgangsbreite bei Öffnungswinkel von 90° ohne Berücksichtigung von Griffen und Drückern verringert sich um weitere 44 mm, bei 2-flügeligen Türen um 88 mm.

### Montagevariante

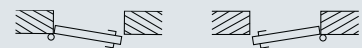


**Türrahmen**  
Einbau in Mauerwerk  
Dübelmontage

	Bestellmaß Rahmenaußenmaß	Lichtes Durchgangsmaß*	Gehflügel	Standflügel
<b>Größen ES 50, 1-flügelig (Motiv 100/101)</b>				
Breite	850 – 1300	746 – 1160		
Höhe	1740 – 3000*	1670 – 2930		
<b>Größen ES 50, 2-flügelig (Motiv 102/103)</b>				
Breite	1275 – 2600	1135 – 2460	850 – 1500	425 – 1500
Höhe	1740 – 3000*	1670 – 2930		

\* Höhen von 2500 - 3000 mm auf Anfrage  
Alle Maße in mm

Bei Bestellung bitte Anschlagart angeben

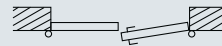


DIN links

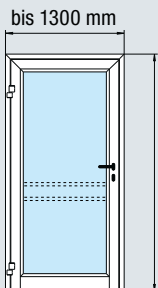
DIN rechts



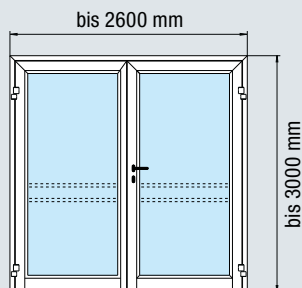
Gehflügel DIN links



Gehflügel DIN rechts



Motiv 100  
Motiv 101 mit  
Quersprosse

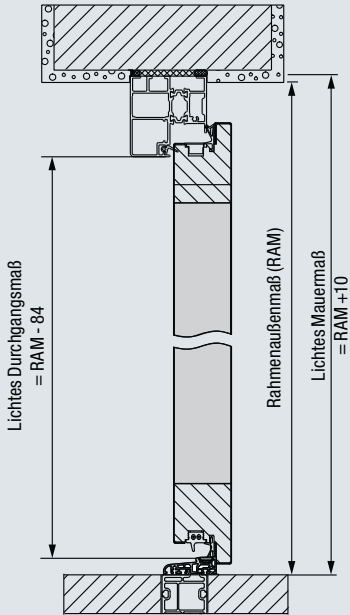


Motiv 102  
Motiv 103 mit  
Quersprosse

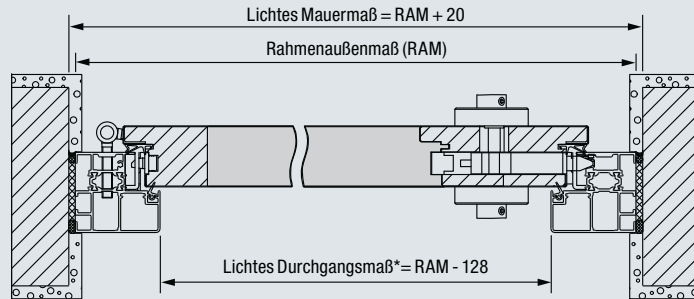
# Maßbezüge

## Nebeneingangstür TPS

### Vertikalschnitt

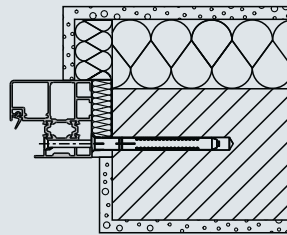


### Horizontalschnitt



\*Die lichte Durchgangsbreite bei Öffnungswinkel von 90° ohne Berücksichtigung von Griffen und Drückern verringert sich um 2 mm.

### Montagevariante



**Blockzarge**  
Einbau in Mauerwerk  
Tütungsmontage

Bestellmaß Rahmenaußenmaß Breite × Höhe	Lichtes Mauermaß Breite × Höhe	Lichtes Durchgangsmaß* Breite × Höhe	Zargen- falzmaß Breite × Höhe	Türblatt- außenmaß Breite × Höhe	Glasmaß TPS 021 Breite × Höhe
<b>Normgrößen MZ Thermo, 1-flügelig</b>					
					172 × 1562
					172 × 1562
1000 × 2100	1020 × 2110	872 × 2016	966 × 2083	985 × 2085	
1100 × 2100	1120 × 2110	972 × 2016	1066 × 2083	1085 × 2085	

Alle Maße in mm

Bei Bestellung bitte Anschlagsart angeben



DIN links

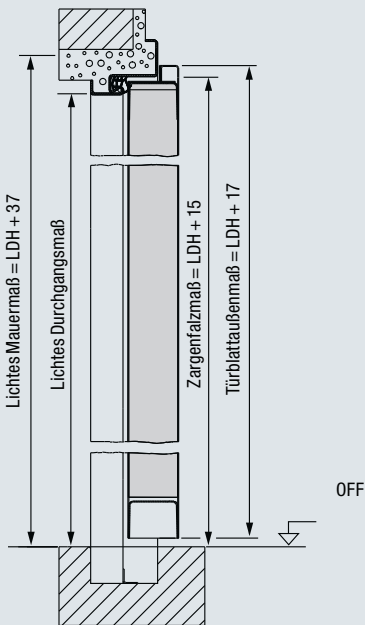


DIN rechts

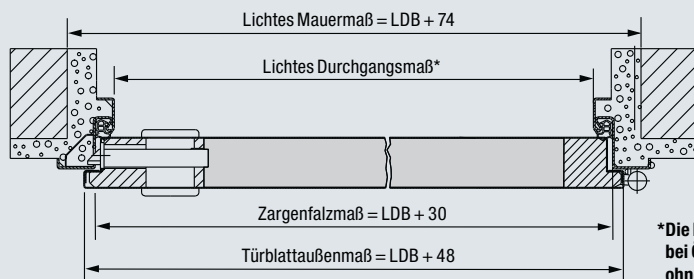
# Maßbezüge/Normgrößen

## Feuerschutz- und Sicherheitstür WAT

### Vertikalschnitt

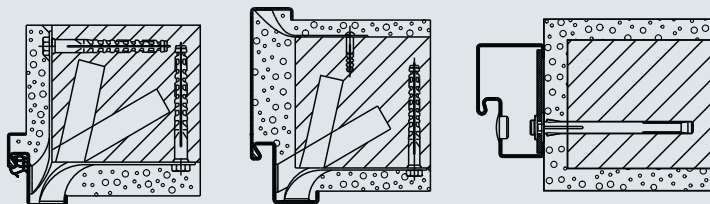


### Horizontalschnitt



\*Die lichte Durchgangsbreite bei Öffnungswinkel von 90° ohne Berücksichtigung von Griffen und Drückern verringert sich um 2 mm.

### Montagevarianten



**Eckzarge**  
Einbau in Mauerwerk  
Mauer-Dübelanker

**Umfassungszarge**  
Einbau in Mauerwerk  
Mauer-Dübelanker

**Blockzarge**  
Einbau in Mauerwerk  
Dübelmontage

Lichtes Durchgangsmaß Breite × Höhe	Lichtes Mauermaß Breite × Höhe	Zargenfalzmaß Breite × Höhe	Türblattaußenmaß Breite × Höhe
<b>Normgrößen WAT (mit Eckzarge), 1-flügelig</b>			
800 × 2000	874 × 2037	830 × 2015	848 × 2017
800 × 2100	874 × 2137	830 × 2115	848 × 2117
900 × 2000	974 × 2037	930 × 2015	948 × 2017
900 × 2100	974 × 2137	930 × 2115	948 × 2117
1000 × 2000	1074 × 2037	1030 × 2015	1048 × 2017
1000 × 2100	1074 × 2137	1030 × 2115	1048 × 2117

Alle Maße in mm

Bei Bestellung bitte Anschlagsart angeben



DIN links



DIN rechts



# Erleben Sie Hörmann Qualität

## für jeden Einsatzbereich bei Neubau und Modernisierung

### Garagentore

Optimal abgestimmt auf Ihren persönlichen Architektur-Stil: Schwing- oder Sectionaltore aus Stahl oder Holz.

### Torantriebe

Genießen Sie hohen Komfort und einbruchhemmende Sicherheit: Hörmann Antriebe für Garagen- und Einfahrtstore.

### Haustüren

Für jeden Bedarf und Anspruch finden Sie in unseren umfassenden Aluminium-Haustürenprogrammen ein Türmotiv nach Ihren Wünschen.

### Stahltüren

Die soliden Türen für alle Bereiche Ihres Hauses, vom Keller bis unters Dach.

### Zargen

Wählen Sie aus dem umfassenden Programm für Neubau, Ausbau und Modernisierung.



[www.hoermann.com](http://www.hoermann.com)

Urheberrechtlich geschützt. Nachdruck, auch auszugsweise, nur mit unserer Genehmigung. Änderungen vorbehalten.

# Hörmann: Qualität ohne Kompromisse



Hörmann KG Amshausen, Deutschland



Hörmann KG Antriebstechnik, Deutschland



Hörmann KG Brandis, Deutschland



Hörmann KG Brockhagen, Deutschland



Hörmann KG Dissen, Deutschland



Hörmann KG Eckelhausen, Deutschland



Hörmann KG Freisen, Deutschland



Hörmann KG Ichttershausen, Deutschland



Hörmann KG Werne, Deutschland



Hörmann Genk NV, Belgien



Hörmann Alkmaar B.V., Niederlande



Hörmann Legnica Sp. z o.o., Polen



Hörmann Beijing, China



Hörmann Tianjin, China



Hörmann LLC, Montgomery IL, USA



Hörmann Flexon, Leetsdale PA, USA

Als einziger Hersteller auf dem internationalen Markt bietet die Hörmann Gruppe alle wichtigen Bauelemente aus einer Hand. Sie werden in hochspezialisierten Werken nach dem neuesten Stand der Technik gefertigt. Durch das flächendeckende Vertriebs- und Servicenetz in Europa und die Präsenz in Amerika und China ist Hörmann Ihr starker, internationaler Partner für hochwertige Bauelemente. In einer Qualität ohne Kompromisse.

**GARAGENTORE**  
**ANTRIEBE**  
**INDUSTRIETORE**  
**VERLADETECHNIK**  
**TÜREN**  
**ZARGEN**